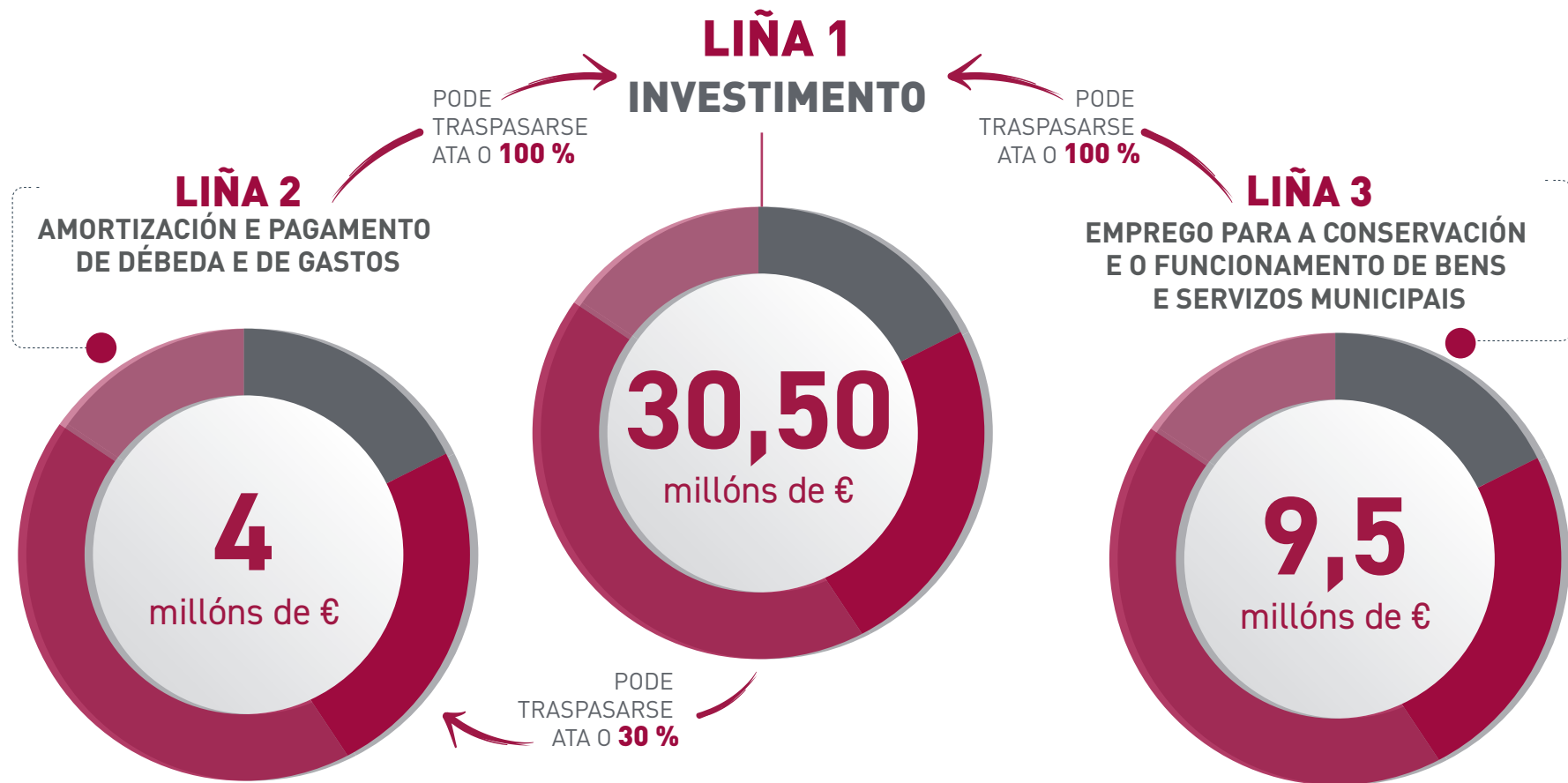


PLAN CONCELLOS 2023



PLAN CONCELLOS 2023

	G1 De 1 a 10.000 hab.	G2 De 10.001 a 20.000 hab.	G1 De 20.001 a 50.000 hab.
CONCELLOS	37	14	8
SUPERFICIE (KM ²)	2.643,42	658,32	965,46
POBOACIÓN (HAB.)	163.414	202.603	201.307
NÚCLEOS (UD.)	1.108	417	448
DENSIDADE (HAB./KM ²)	61,82	307,76	208,51



NOVIDADES LIÑA 3_EMPREGO

- A reforma laboral determinou a desaparición do contrato por obra ou servizo

• BUSCAMOS SOLUCIÓNS

A Deputación de Pontevedra desenvolverá o seu propio

PROGRAMA DE POLÍTICA ACTIVA DE EMPREGO

Conforme ao disposto no artigo 36.3 do Texto Refundido da Lei de Emprego, os programas relativos ás políticas activas de emprego poderán ser xestionados mediante a **concesión de subvencións públicas**, (...)

PLAN CONCELLOS 2023

CONCELLOS TIPO 1

De 1 a 10.000 hab.

2023

19.941.979,08 €

2016-2023

156.788.800,11 €

CONCELLOS TIPO 2

De 10.001 a 20.000 hab.

2023

14.057.497,66 €

2016-2023

110.348.933,91 €

CONCELLOS TIPO 3

De 20.001 a 50.000 hab.

2023

10.000.523,26 €

2016-2023

73.591.160,40 €

PLAN CONCELLOS 2023

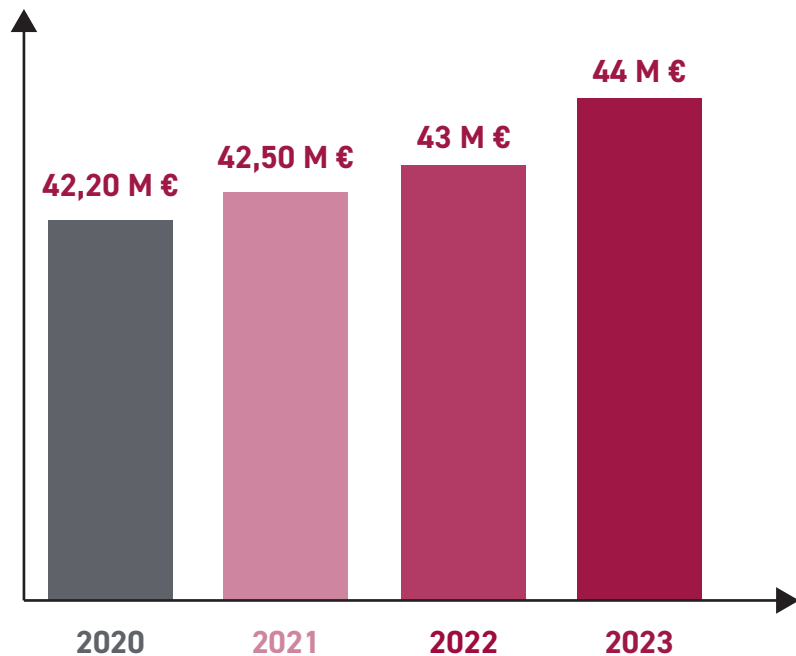


2023

2016-2023

340.728.894,42 €

PLAN CONCELLOS 2023



1 M €
CRECEMENTO
DESTINADO AOS CONCELLOS
DE < 20.000 HABITANTES



2022



2023

PLAN CONCELLOS RESULTADOS A DATA DE HOXE



2.913

LIÑA 1 OBRAS E INVESTIMENTO

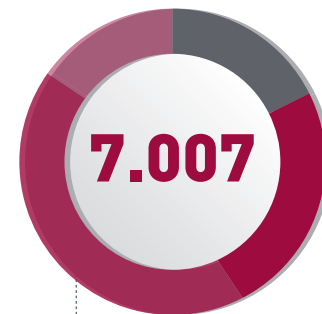
- VÍAS E SENDEIROS
- ACTUACIÓN NOS EDIFICIOS MUNICIPAIS
- ABASTECIMENTOS E SANEAMENTOS
- SUBMINISTRACIÓN DE MATERIAL CULTURAL, DEPORTIVO, INFORMÁTICO...
- ACTUACIÓN EN ESPAZOS PÚBLICOS
- VEHÍCULOS E MAQUINARIA
- ILUMINACIÓN E EFICIENCIA ENERXÉTICA
- HUMANIZACIÓN E URBANIZACIÓN
- OUTROS



1.440

LIÑA 2 AMORTIZACIÓN E ACTIVIDADES

- PAGAMENTOS, GASTOS CORRENTES E ACTIVIDADES MUNICIPAIS



7.007

LIÑA 3 EMPREGO

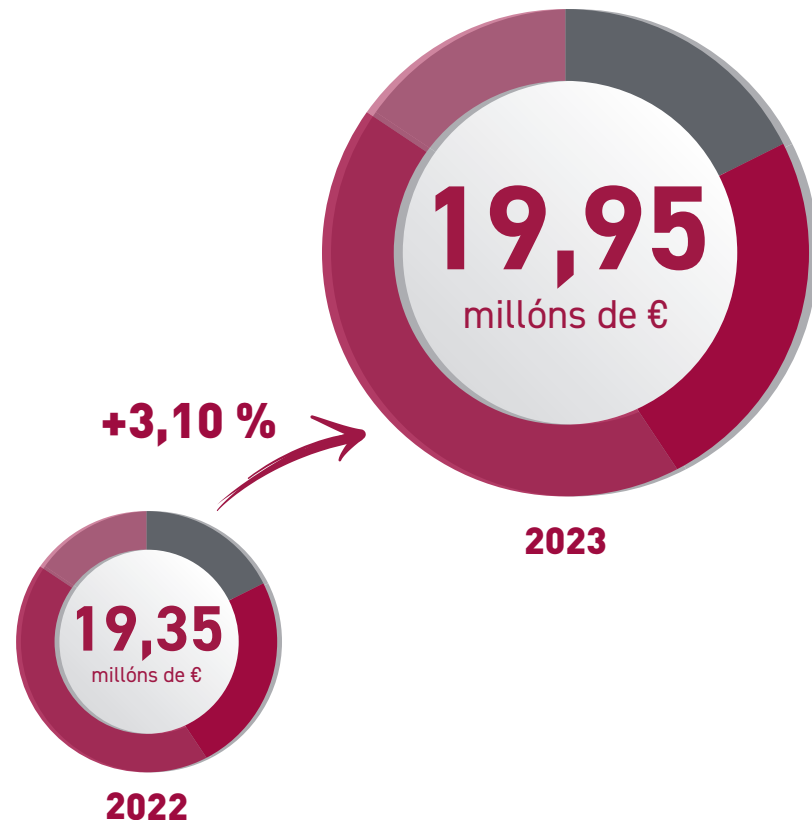
- CREACIÓN DE EMPREGO EN SERVICIOS MUNICIPAIS

	2022	2023
AGOLADA	526.551,07 €	542.950,95 €
ARBO	439.350,10 €	453.900,49 €
BARRO	445.081,38 €	459.036,32 €
CALDAS DE REIS	747.055,03 €	770.483,63 €
CAMPO LAMEIRO	381.902,17 €	393.880,72 €
CAÑIZA, A	565.350,65 €	583.115,09 €
CATOIRA	432.640,21 €	445.971,73 €
CERDEDO-COTOBADE	744.093,45 €	768.871,11 €
COVELO	467.353,04 €	483.585,22 €

	2022	2023
CRECENTE	404.858,23 €	417.402,33 €
CUNTIS	562.401,64 €	580.233,73 €
DOZÓN	374.010,05 €	385.862,12 €
FORCAREI	568.949,34 €	586.992,40 €
FORNELOS DE MONTES	395.990,19 €	408.611,04 €
GUARDA, A	795.614,35 €	788.598,68 €
ILLA DE AROUSA, A	439.209,10 €	451.955,82 €
LAMA, A	488.197,71 €	504.360,98 €
MEAÑO	524.233,02 €	540.507,12 €
MEIS	500.015,88 €	516.207,05 €

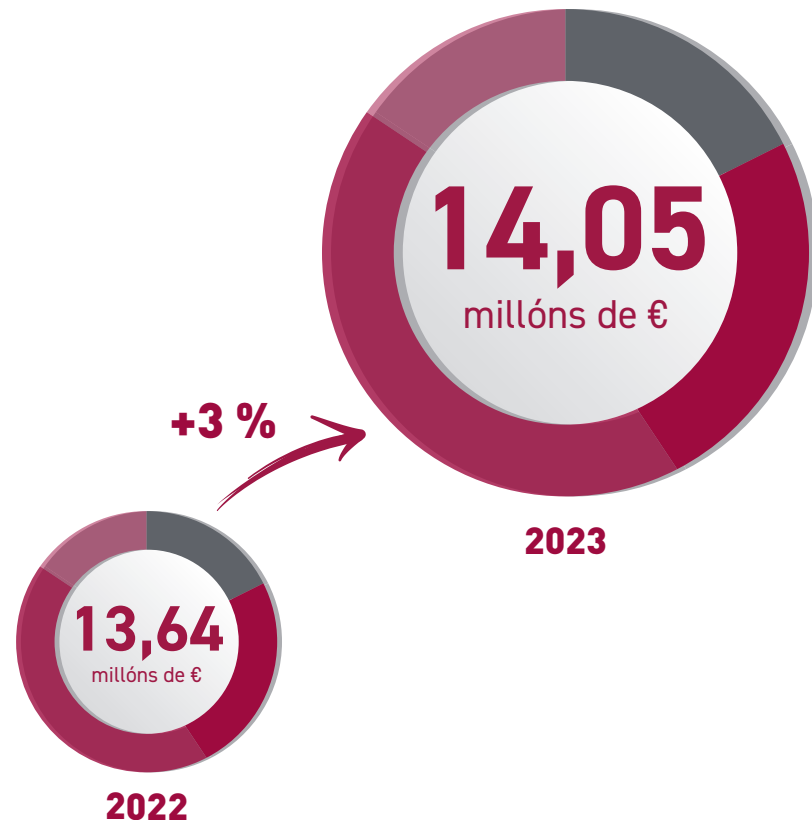
	2022	2023
MONDARIZ	527.788,78 €	544.343,50 €
MONDARIZ-BALNEARIO	267.008,60 €	275.520,94 €
MORAÑA	488.851,46 €	505.017,48 €
NEVES, AS	553.642,45 €	571.482,97 €
OIA	467.150,39 €	483.503,79 €
PAZOS DE BORBÉN	418.598,51 €	431.853,76 €
PONTE CALDELAS	584.389,67 €	603.166,20 €
PONTECESURES	374.933,47 €	386.378,89 €
PORTAS	391.437,08 €	402.865,39 €
RIBADUMIA	490.809,53 €	506.548,56 €

	2022	2023
RODEIRO	529.370,14 €	546.403,83 €
ROSAL, O	591.726,13 €	611.553,06 €
SALCEDA DE CASELAS	701.614,72 €	724.382,15 €
SILLEDA	817.569,33 €	843.567,98 €
SOUTOMAIOR	580.258,27 €	598.597,54 €
VALGA	568.873,63 €	586.039,99 €
VILA DE CRUCES	672.737,73 €	693.286,44 €
VILABOA	528.255,26 €	544.940,08 €
TOTAL	19.357.871,76 €	19.941.979,08 €

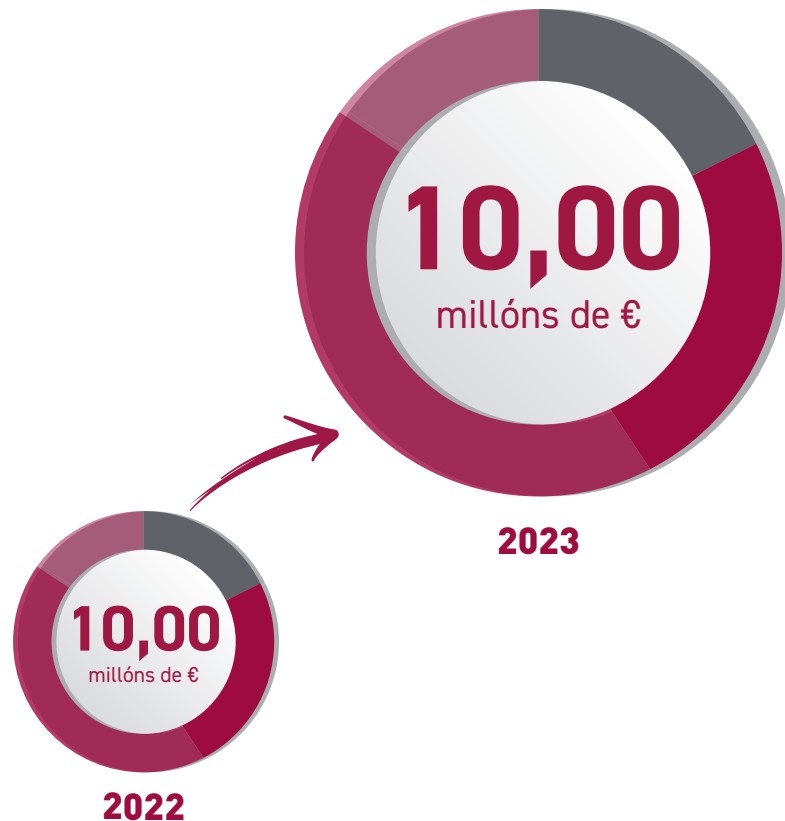


	2022	2023
BAIONA	936.474,93 €	959.011,11 €
BUEU	833.760,42 €	855.398,76 €
CAMBADOS	959.803,38 €	981.011,71 €
GONDOMAR	1.003.428,65 €	1.028.882,90 €
GROVE, O	804.796,88 €	826.032,14 €
MOAÑA	1.012.602,54 €	1.039.031,89 €
MOS	978.922,97 €	1.004.157,20 €
NIGRÁN	1.019.354,20 €	1.046.165,74 €
POIO	1.056.527,05 €	1.081.903,15 €

	2022	2023
SALVATERRA DE MIÑO	787.742,59 €	887.193,67 €
SANXENXO	1.169.482,41 €	1.196.145,11 €
TOMIÑO	1.248.194,24 €	1.273.868,17 €
TUI	1.061.218,47 €	1.088.002,69 €
VILANOVA DE AROUSA	769.819,51 €	790.693,42 €
TOTAL	13.642.128,24 €	14.057.497,66 €



	2022	2023
CANGAS	1.126.966,34 €	1.126.397,71 €
ESTRADA, A	1.559.539,48 €	1.559.742,12 €
LALÍN	1.527.786,94 €	1.528.379,04 €
MARÍN	1.033.377,78 €	1.033.236,68 €
PONTEAREAS	1.161.903,74 €	1.162.391,49 €
PORRIÑO, O	1.024.885,95 €	1.025.640,62 €
REDONDELA	1.165.892,45 €	1.165.614,55 €
VILAGARCÍA DE AROUSA	1.399.647,32 €	1.399.121,05 €
TOTAL	10.000.000,00 €	10.000.523,26 €





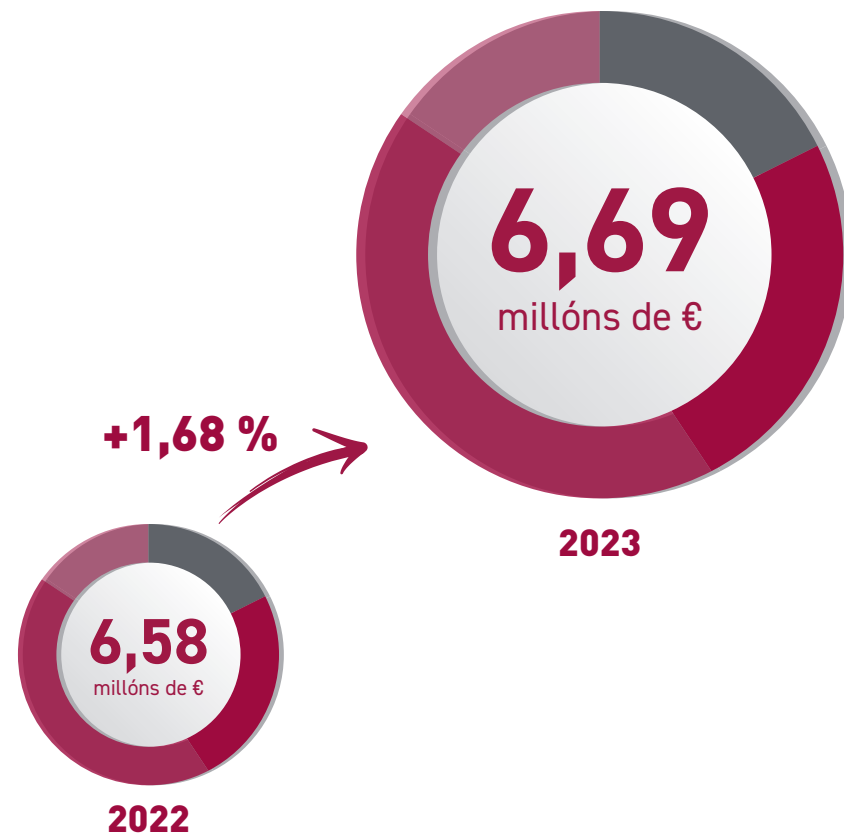
DEPUTACIÓN
PONTEVEDRA



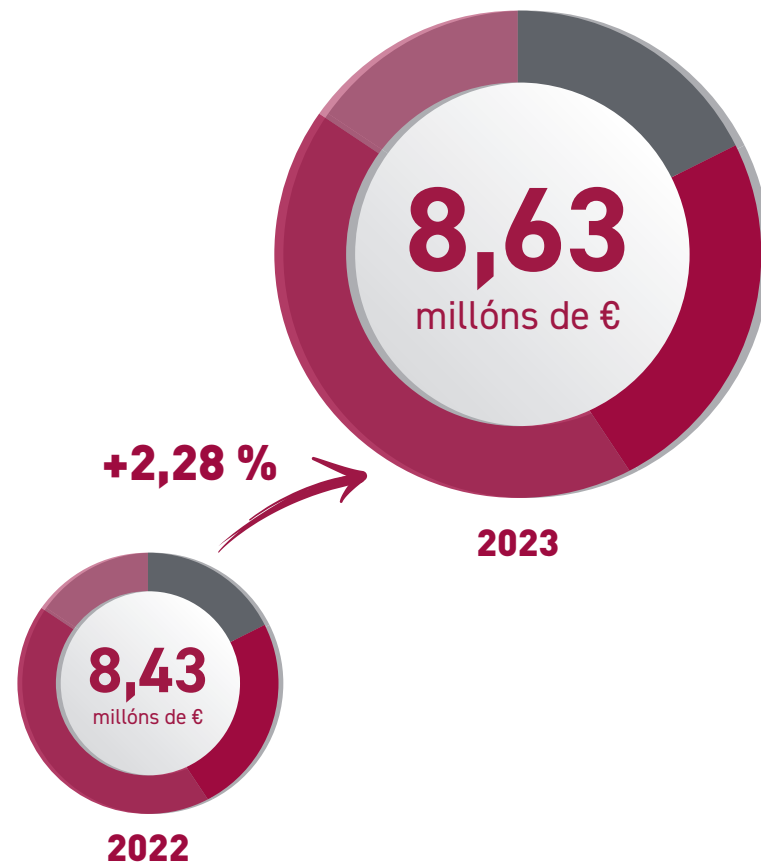
AXENDA
2030

REPARTO POR COMARCAS

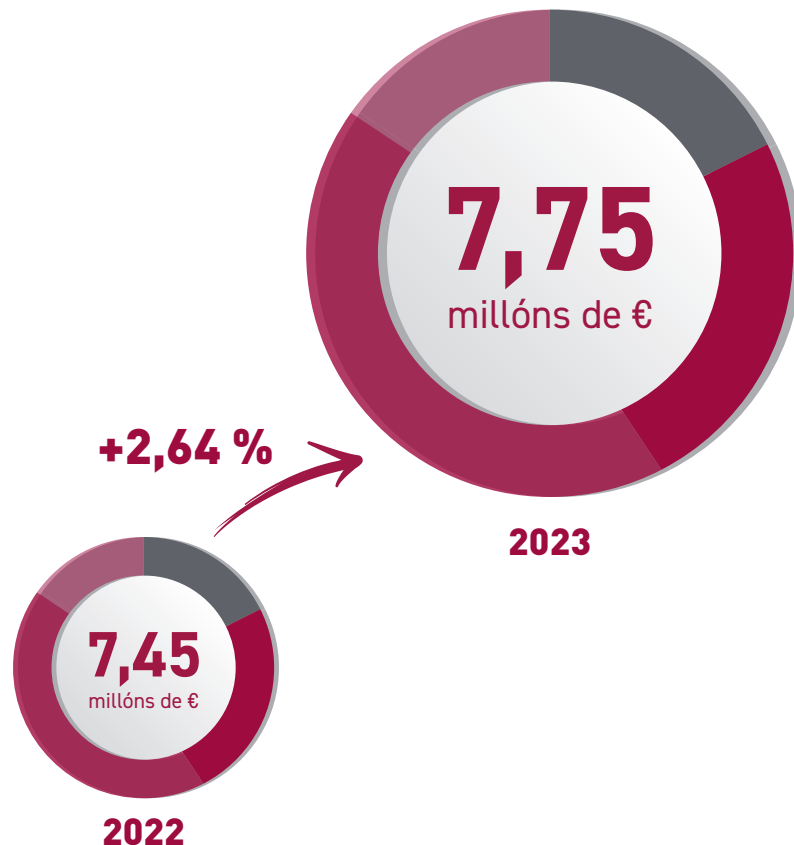
	2022	2023
A Estrada	1.559.539,48 €	1.559.742,12 €
Lalín	1.527.786,94 €	1.528.379,04 €
Silleda	817.569,33 €	843.567,98 €
Vila de Cruces	672.737,73 €	693.286,44 €
Forcarei	568.949,34 €	586.992,40 €
Rodeiro	529.370,14 €	546.403,83 €
Agolada	526.551,07 €	542.950,95 €
Dozón	374.010,05 €	385.862,12 €
TOTAL	6.576.514,08 €	6.687.184,88 €



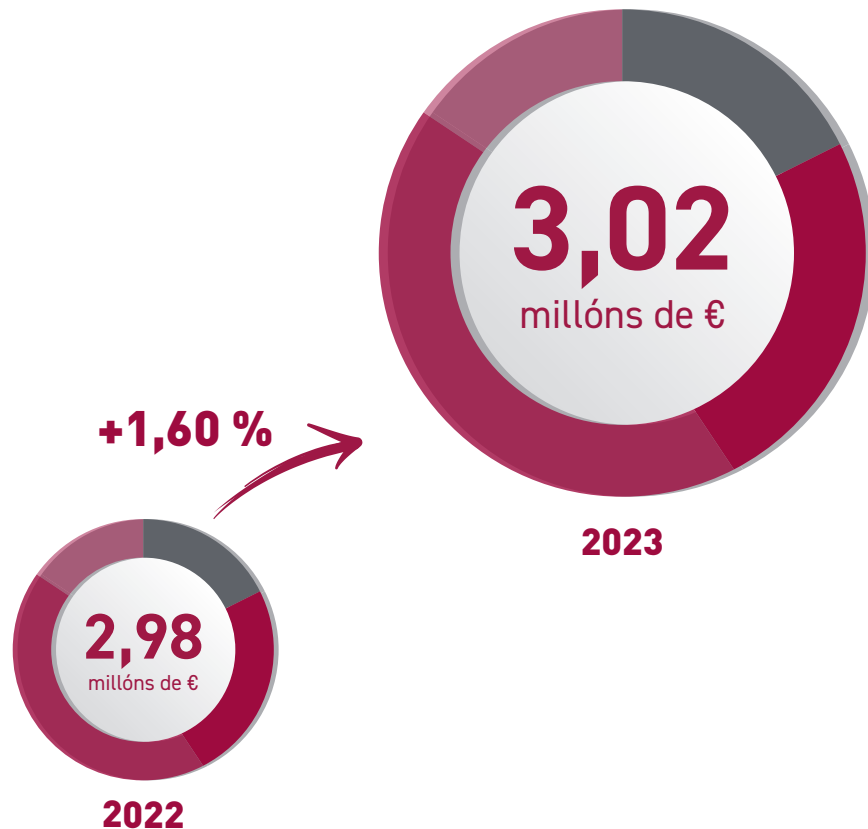
	2022	2023
Vilagarcía de Arousa	1.399.647,32 €	1.399.121,05 €
Sanxenxo	1.169.482,41 €	1.196.145,11 €
Cambados	959.803,38 €	981.011,71 €
O Grove	804.796,88 €	826.032,14 €
Vilanova de Arousa	769.819,51 €	790.693,42 €
Valga	568.873,63 €	586.039,99 €
Meaño	524.233,02 €	540.507,12 €
Meis	500.015,88 €	516.207,05 €
Ribadumia	490.809,53 €	506.548,56 €
A Illa de Arousa	439.209,10 €	451.955,82 €
Catoira	432.640,21 €	445.971,73 €
Pontecesures	374.933,47 €	386.378,89 €
TOTAL	8.434.264,34 €	8.626.612,59 €



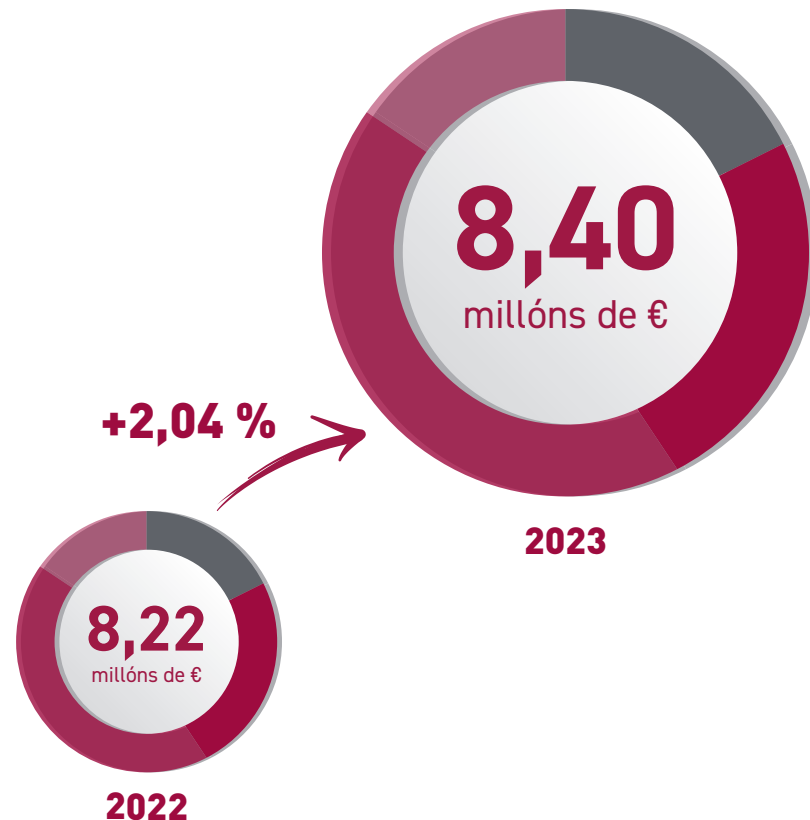
	2022	2023
Poio	1.056.527,05 €	1.081.903,15 €
Cerdedo-Cotobade	744.093,45 €	768.871,11 €
Marín	1.033.377,78 €	1.033.236,68 €
Caldas de Reis	747.055,03 €	770.483,63 €
Ponte Caldelas	584.389,67 €	603.166,20 €
Cuntis	562.401,64 €	580.233,73 €
Vilaboa	528.255,26 €	544.940,08 €
A Lama	488.197,71 €	504.360,98 €
Moraña	488.851,46 €	505.017,48 €
Barro	445.081,38 €	459.036,32 €
Portas	391.437,08 €	402.865,39 €
Campo Lameiro	381.902,17 €	393.880,72 €
TOTAL	7.451.569,68 €	7.647.995,47 €



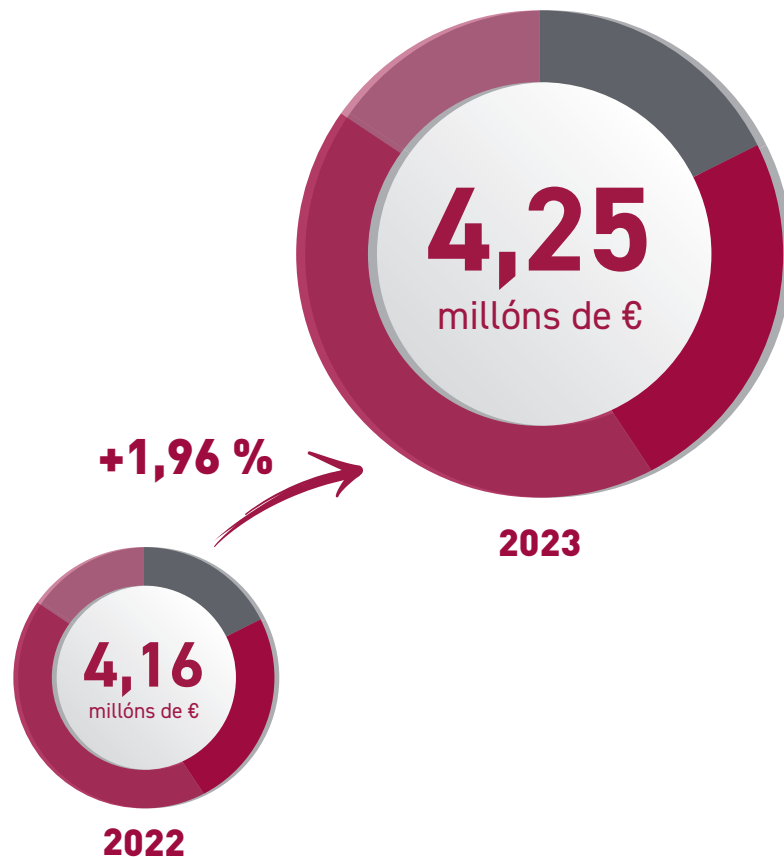
	2022	2023
Cangas	1.126.966,34 €	1.126.397,71 €
Moaña	1.012.602,54 €	1.039.031,89 €
Bueu	833.760,42 €	855.398,76 €
TOTAL	2.973.329,30 €	3.020.828,36 €



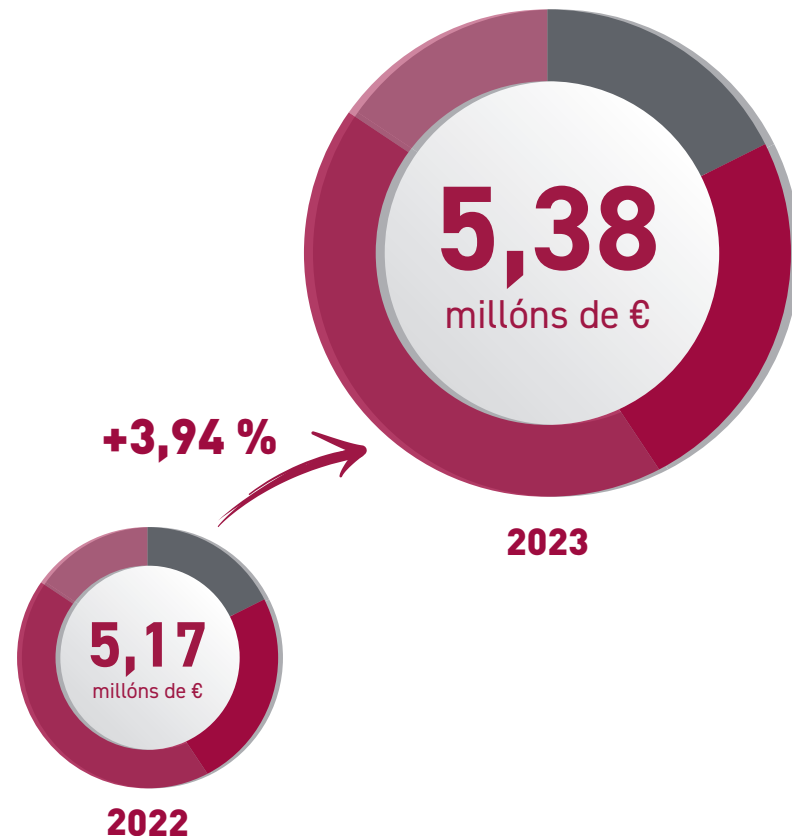
	2022	2023
O Porriño	1.024.885,95 €	1.025.640,62 €
Nigrán	1.019.354,20 €	1.046.165,74 €
Redondela	1.165.892,45 €	1.165.614,55 €
Gondomar	1.003.428,65 €	1.028.882,90 €
Mos	978.922,97 €	1.004.157,20 €
Baiona	936.474,93 €	959.011,11 €
Salceda de Caselas	701.614,72 €	724.382,15 €
Soutomaior	580.258,27 €	598.597,54 €
Pazos de Borbén	418.598,51 €	431.853,76 €
Fornelos de Montes	395.990,19 €	408.611,04 €
TOTAL	8.225.420,84 €	8.392.916,61 €



	2022	2023
Tomiño	1.248.194,24 €	1.273.868,17 €
Tui	1.061.218,47 €	1.088.002,69 €
A Guarda	795.614,35 €	788.598,68 €
O Rosal	591.726,13 €	611.553,06 €
Oia	467.150,39 €	483.503,79 €
TOTAL	4.163.903,58 €	4.245.526,39 €



	2022	2023
Ponteareas	1.161.903,74 €	1.162.391,49 €
Salvaterra de Miño	787.742,59 €	887.193,67 €
A Cañiza	565.350,65 €	583.115,09 €
As Neves	553.642,45 €	571.482,97 €
Mondariz	527.788,78 €	544.343,50 €
Covelo	467.353,04 €	483.585,22 €
Arbo	439.350,10 €	453.900,49 €
Crecente	404.858,23 €	417.402,33 €
Mondariz-Balneario	267.008,60 €	275.520,94 €
TOTAL	5.174.998,18 €	5.378.935,70 €





DEPUTACIÓN
PONTEVEDRA



AXENDA
2030