



REHABILITACIÓN EDIFICIOS CENTRAIS

 **DEPUTACIÓN**
PONTEVEDRA

 **MUSEO**
PONTEVEDRA

- ARQUITECTURA DE RECUPERACIÓN

Intervención paradigmática sobre un BIC que busca unha arquitectura de recuperación de valores orixinais cun uso museístico contemporáneo, tecnificado, sostible e accesible



- SOLUCIÓN BASEADA NUNHA AMPLA DOCUMENTACIÓN MULTIDISCIPLINAR



- ❖ investigación histórica da evolución e transformación das edificacións
- ❖ documentación fotogramétrica e 3D de alta resolución
- ❖ análise arquitectónica sobre elementos conservar, circulación, barreiras á accesibilidade...
- ❖ estudio xeotécnico
- ❖ estudos das patoloxías de muros de carga e forxados
- ❖ sondaxes arqueolóxicas valorativas

- INTEGRACIÓN NA ESCENA URBANA

- ❖ recuperación da carpintería exterior
- ❖ restauración de cerrallería exterior
- ❖ tratamento de fachadas medianeiras
- ❖ reorganización do axardinamento do GF



- RESPECTO POLA APARENCIA E A CONFIGURACIÓN EXTERIOR DAS EDIFICACIÓNS

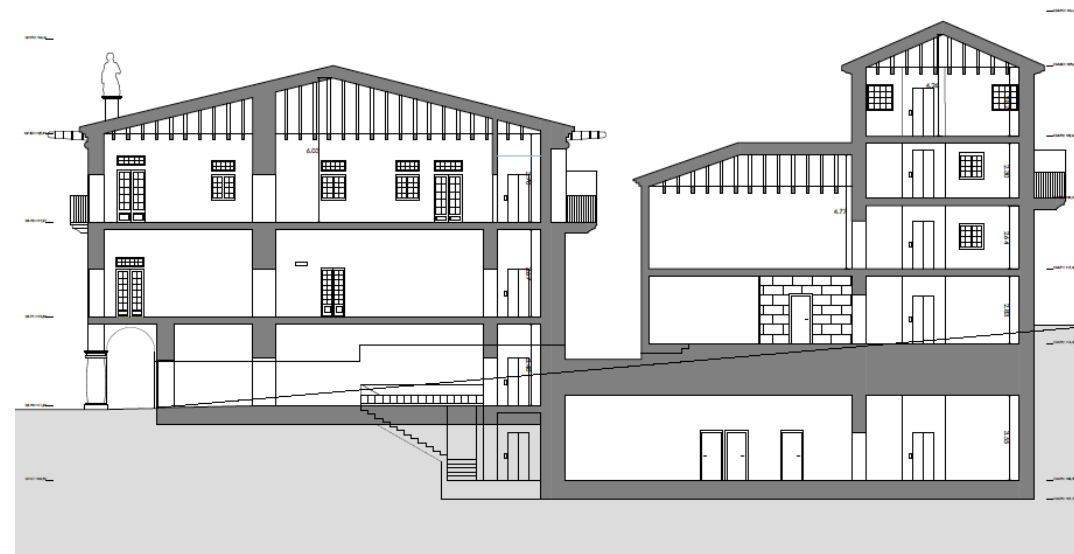


- ❖ ocos cegados nas fachadas do Castro Monteagudo
- ❖ carpintería exterior de madeira en portas e ventás
- ❖ cerraxería de varandas de balcóns e ventás

- ❖ cuberta na súa configuración actual
- ❖ baixantes interiores acordes co beiril tradicional
- ❖ imaxe gráfica das fachadas

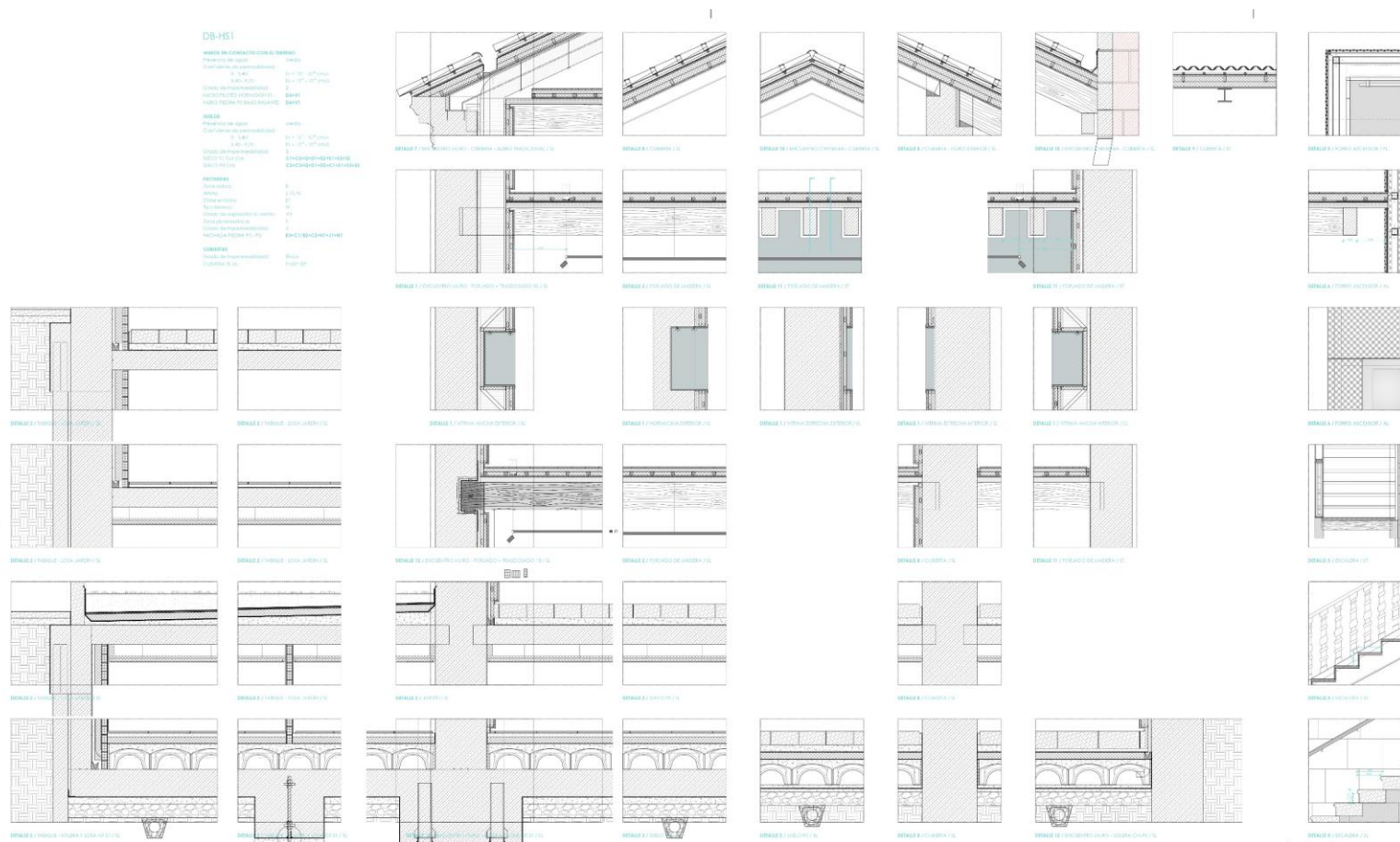
- PROPOSTA INTEGRADA DE ACCESIBILIDADE

- ❖ plataforma única por planta
- ❖ instalación de dous núcleos de comunicación vertical na súa situación natural, incluíndo ascensores accesibles
- ❖ conexión soterrada accesible entre ambos edificios que contén os servizos necesarios

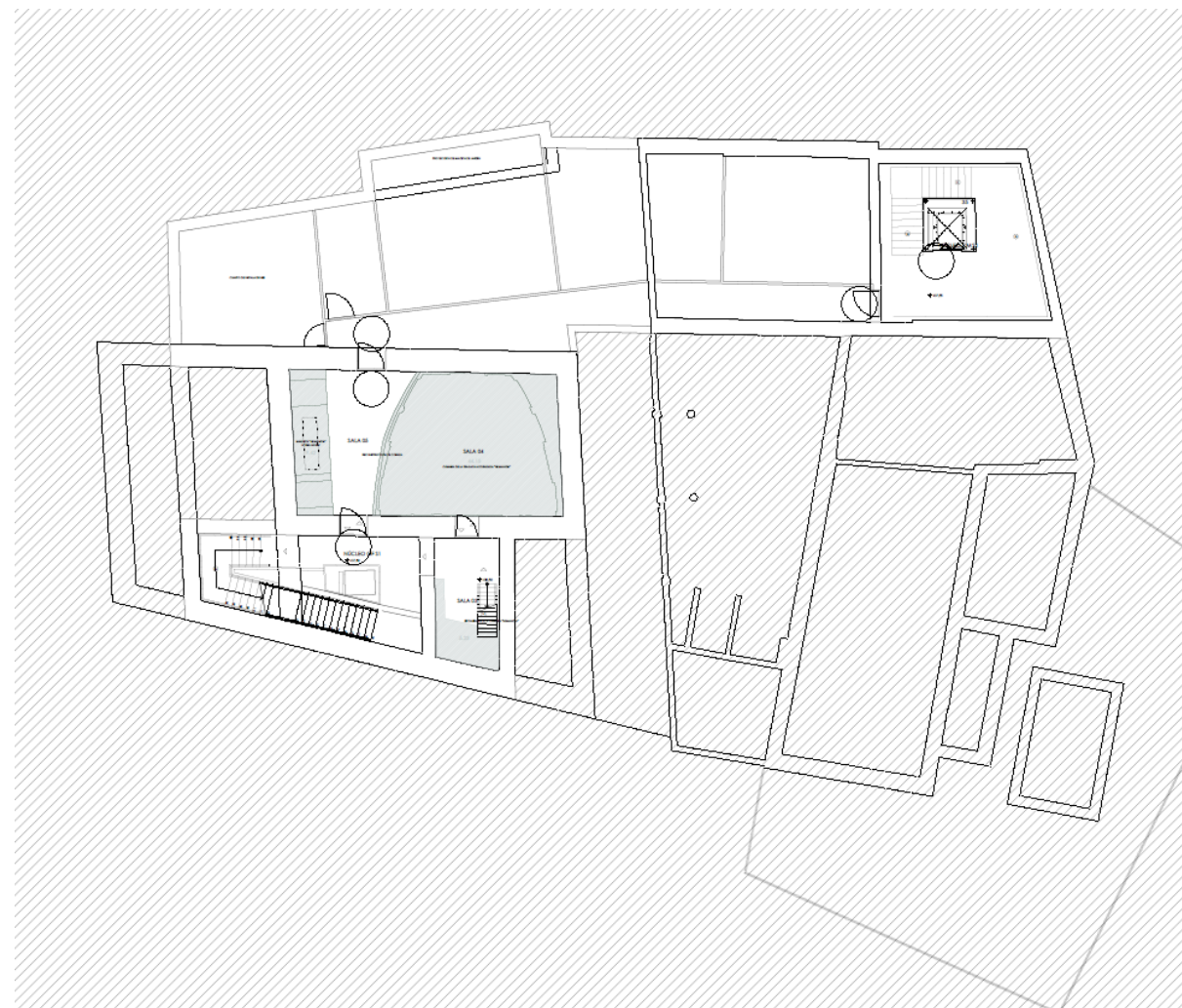
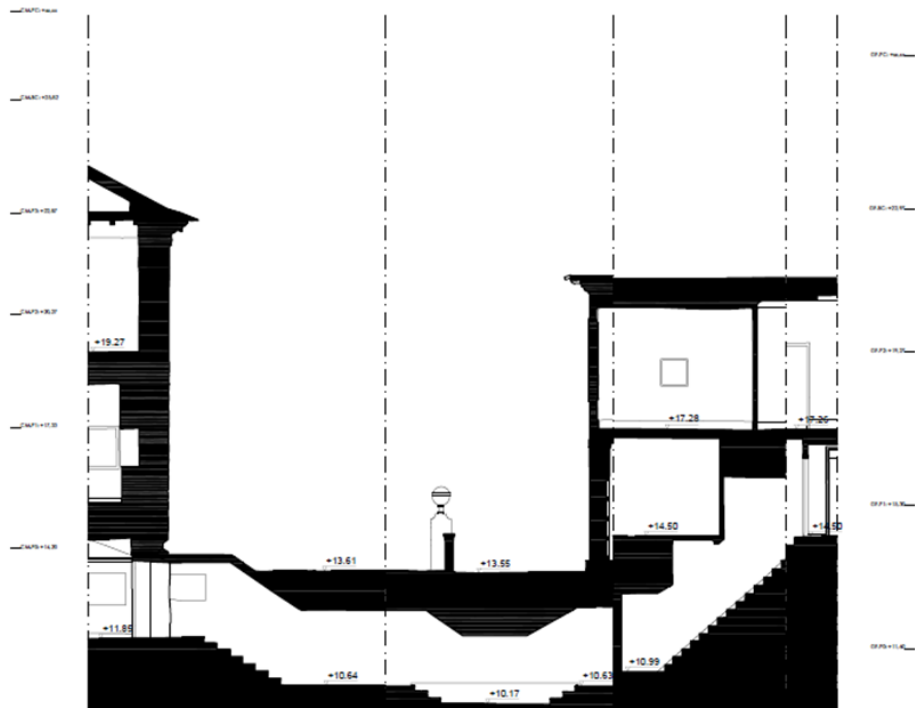
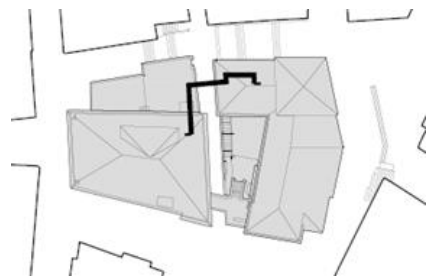


• CRITERIOS DE INTERVENCIÓN

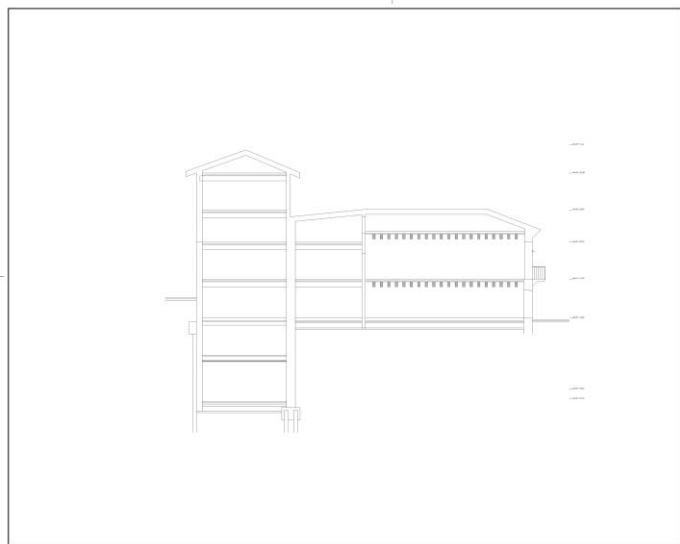
- ❖ intervención respetuosa coa carga simbólica e a contorna
- ❖ recuperación de valores arquitectónicos e culturais
- ❖ mellora da funcionalidade operativa do conxunto
- ❖ interconexión soterrada entre edificios
- ❖ accesibilidade e comunicación horizontal e vertical
- ❖ solución construtiva eficiente e sostible



- INTERCONEXIÓN SOTERRADA ACCESIBLE ENTRE EDIFICACIONES

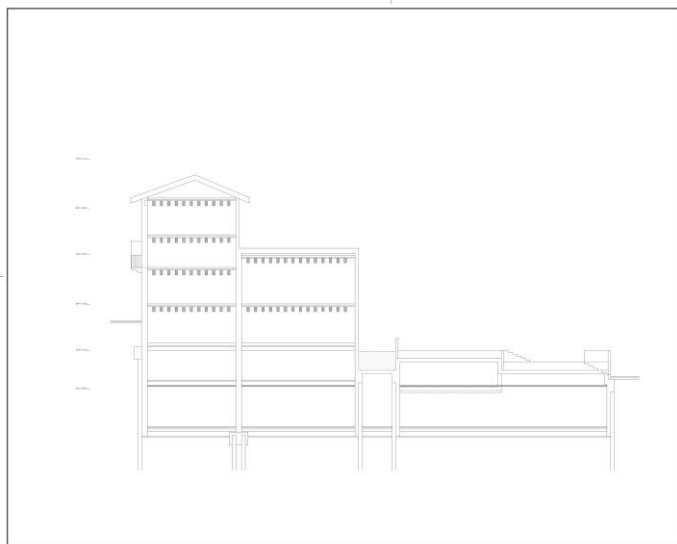


- SECCIONES



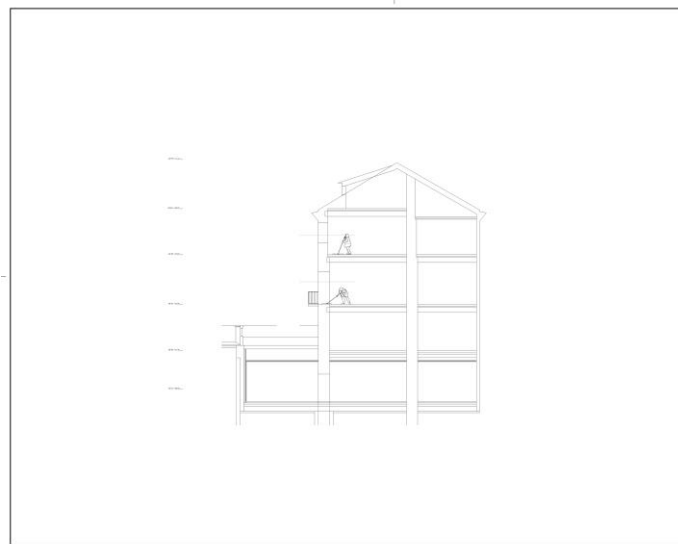
museo pontevedra mm
MUSEO DE PONTEVEDRA
CALLE DO CONDE, 100
36002 PONTEVEDRA (P.O. 36002)
TEL. 986 10 10 10
WWW.MUSEO.PONTEVEDRA.GAL

SECCION A-A
A/06/01



museo pontevedra mm
MUSEO DE PONTEVEDRA
CALLE DO CONDE, 100
36002 PONTEVEDRA (P.O. 36002)
TEL. 986 10 10 10
WWW.MUSEO.PONTEVEDRA.GAL

SECCION A-A
A/06/02



museo pontevedra mm
MUSEO DE PONTEVEDRA
CALLE DO CONDE, 100
36002 PONTEVEDRA (P.O. 36002)
TEL. 986 10 10 10
WWW.MUSEO.PONTEVEDRA.GAL

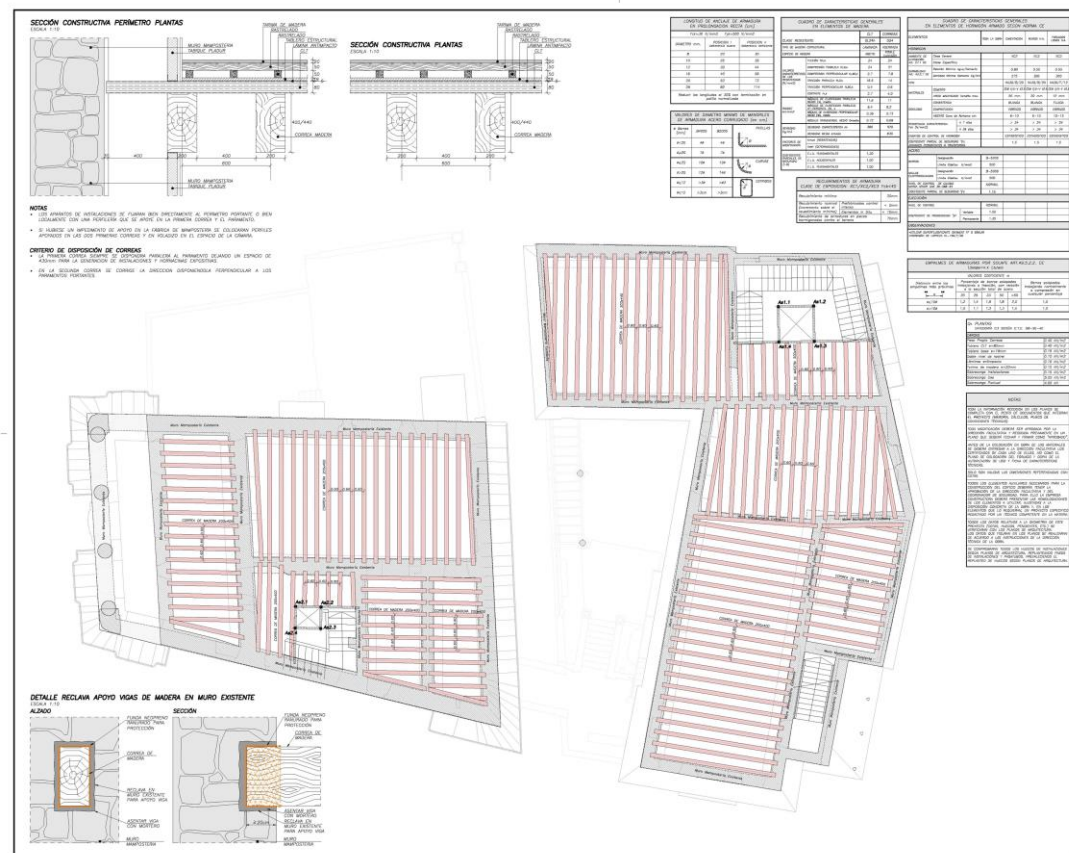
SECCION A-A
A/06/03

• PLANTA BAIXA



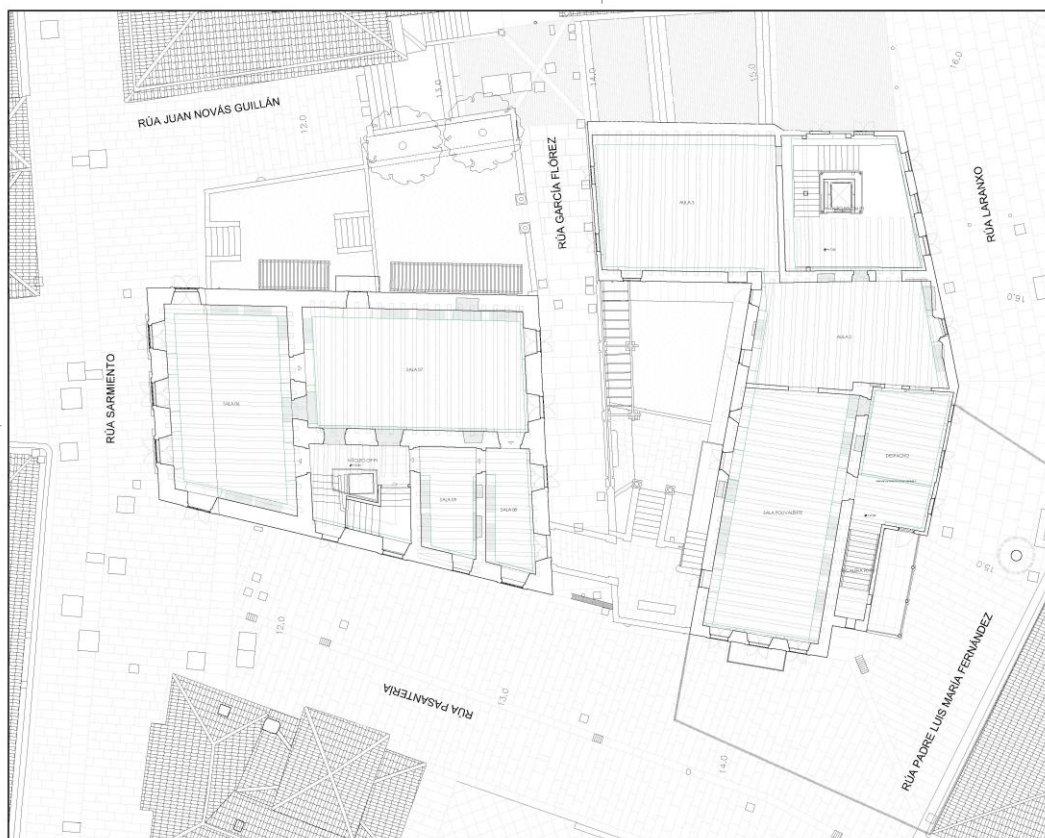
DEPUTACIÓN DE PONTEVEDRA
 MUSEO DE PONTEVEDRA
 A/04/03 A

• TEITO PLANTA BAIXA

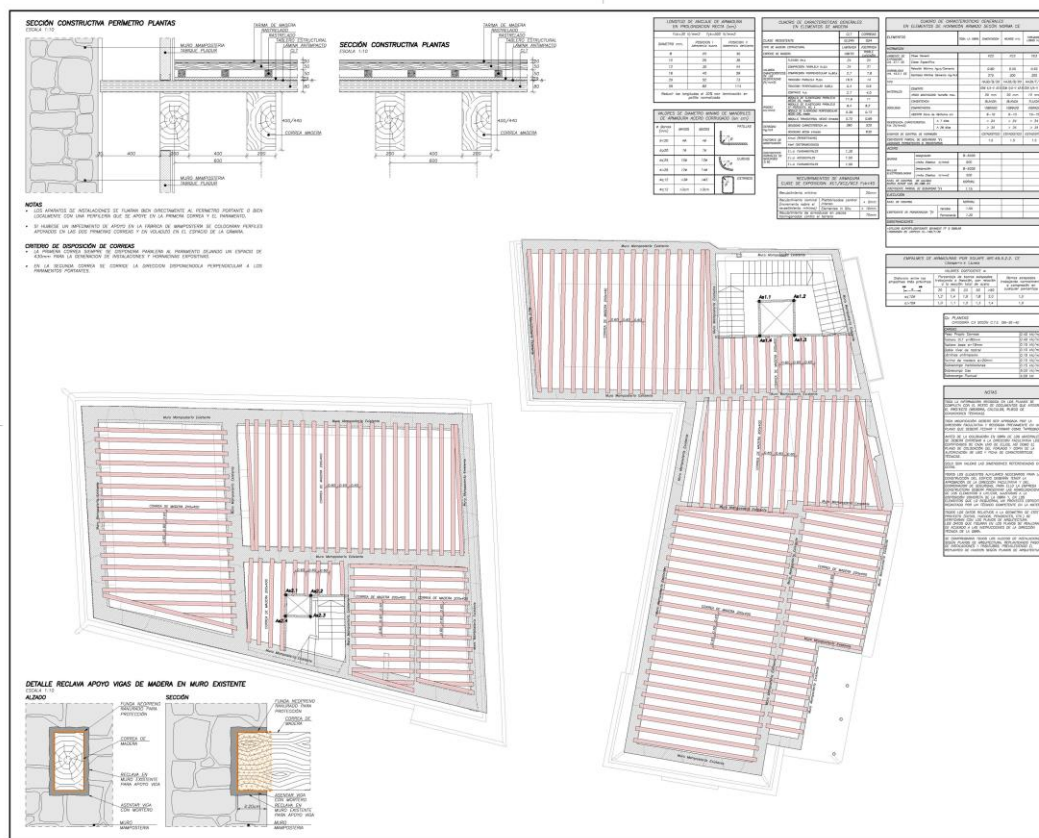


DEPUTACIÓN DE PONTEVEDRA
 MUSEO DE PONTEVEDRA
 E/06/01

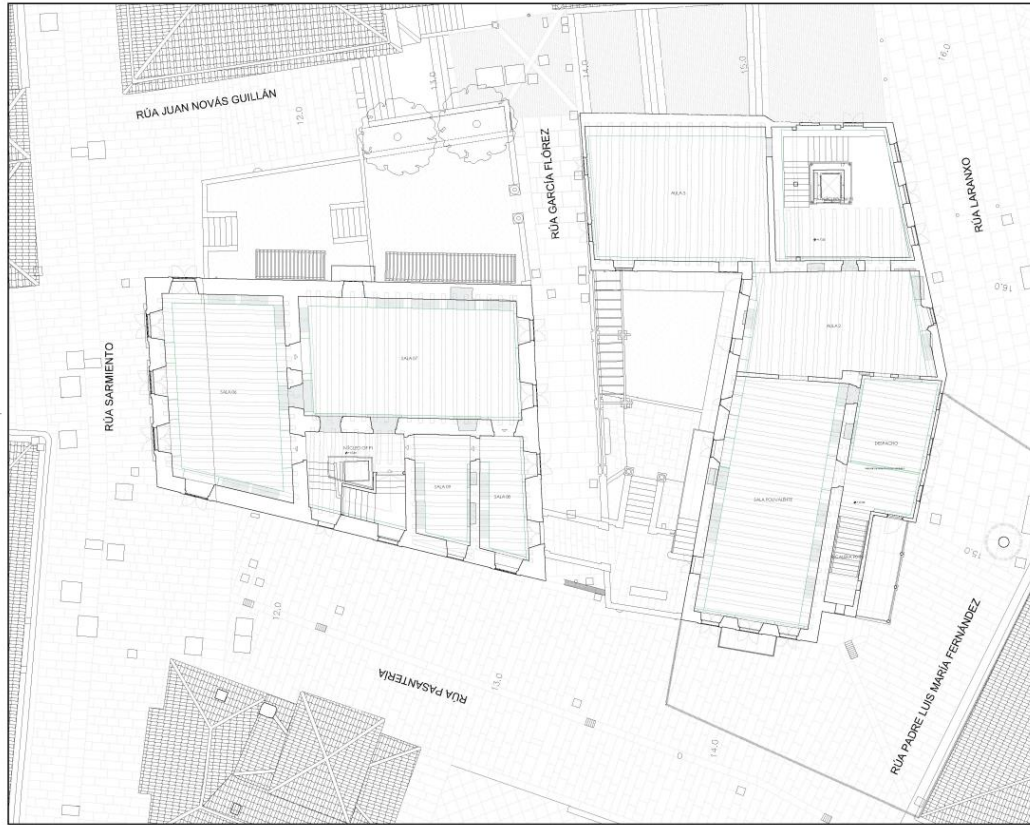
• PRIMEIRA PLANTA



• TEITO PRIMEIRA PLANTA



• SEGUNDA PLANTA



REPUTACIÓN MUNICIPAL DE PONTEVEDRA

 DEPARTAMENTO DE OBRAS PÚBLICAS

 SERVICIO DE PROYECTOS DE OBRAS DE RECONSTRUCCIÓN, RESTAURACIÓN E INTERCONEXIÓN ACCESIBLE A TRAVÉS DO SUBSÓLO DOS EDIFICIOS CENTRAIS DO MUSEO DE PONTEVEDRA

 PROYECTO DE OBRAS DE RECONSTRUCCIÓN, RESTAURACIÓN E INTERCONEXIÓN ACCESIBLE A TRAVÉS DO SUBSÓLO DOS EDIFICIOS CENTRAIS DO MUSEO DE PONTEVEDRA

 SECCIÓN SEGUNDA PLANTA

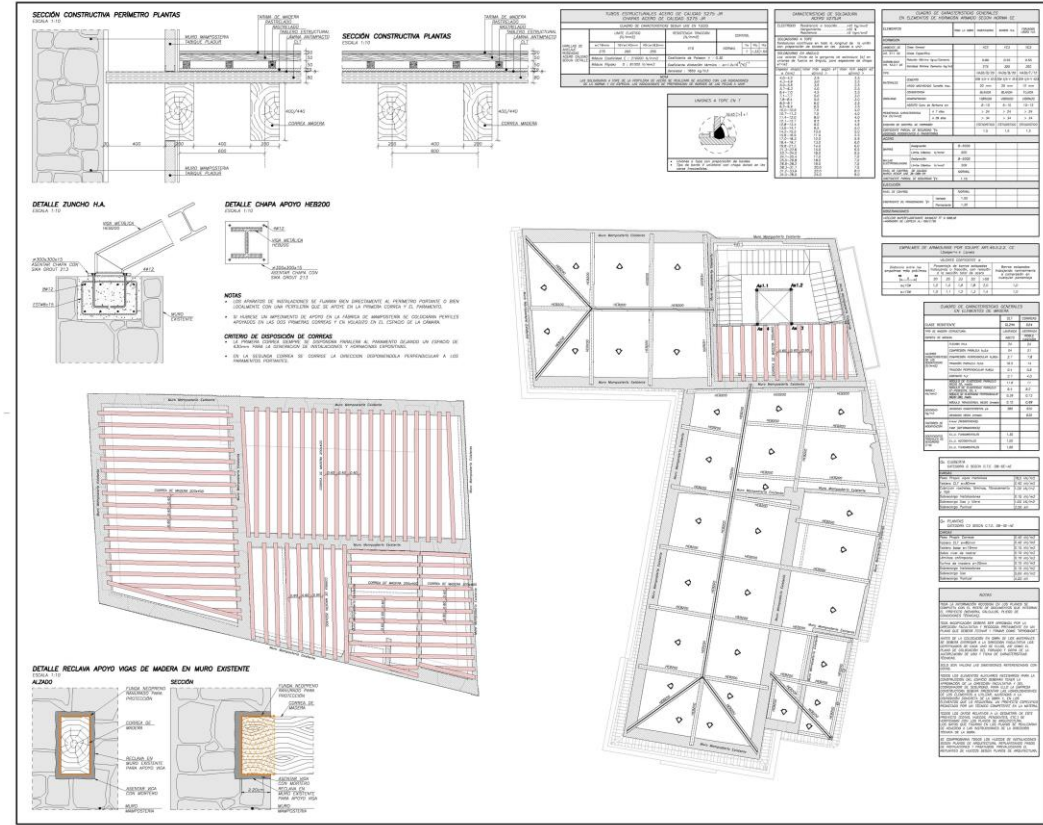
 ESCALA: 1:100

 FECHA: 15/05/2018

 AUTORES: J. L. GARCÍA FLOREZ, J. L. GARCÍA FLOREZ

 A/04/04

• TEITO SEGUNDA PLANTA



REPUTACIÓN MUNICIPAL DE PONTEVEDRA

 DEPARTAMENTO DE OBRAS PÚBLICAS

 SERVICIO DE PROYECTOS DE OBRAS DE RECONSTRUCCIÓN, RESTAURACIÓN E INTERCONEXIÓN ACCESIBLE A TRAVÉS DO SUBSÓLO DOS EDIFICIOS CENTRAIS DO MUSEO DE PONTEVEDRA

 PROYECTO DE OBRAS DE RECONSTRUCCIÓN, RESTAURACIÓN E INTERCONEXIÓN ACCESIBLE A TRAVÉS DO SUBSÓLO DOS EDIFICIOS CENTRAIS DO MUSEO DE PONTEVEDRA

 SECCIÓN TEITO SEGUNDA PLANTA

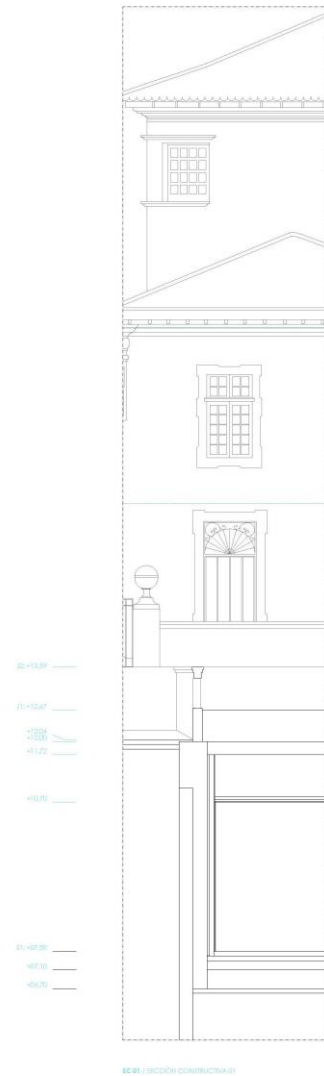
 ESCALA: 1:100

 FECHA: 15/05/2018

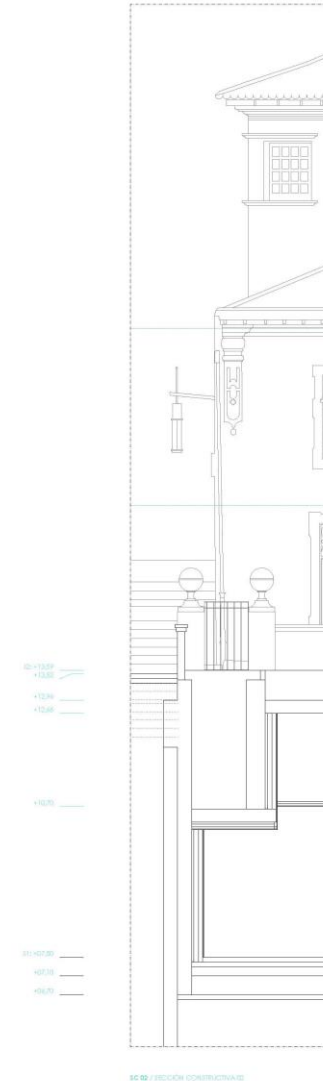
 AUTORES: J. L. GARCÍA FLOREZ, J. L. GARCÍA FLOREZ

 E/08/01

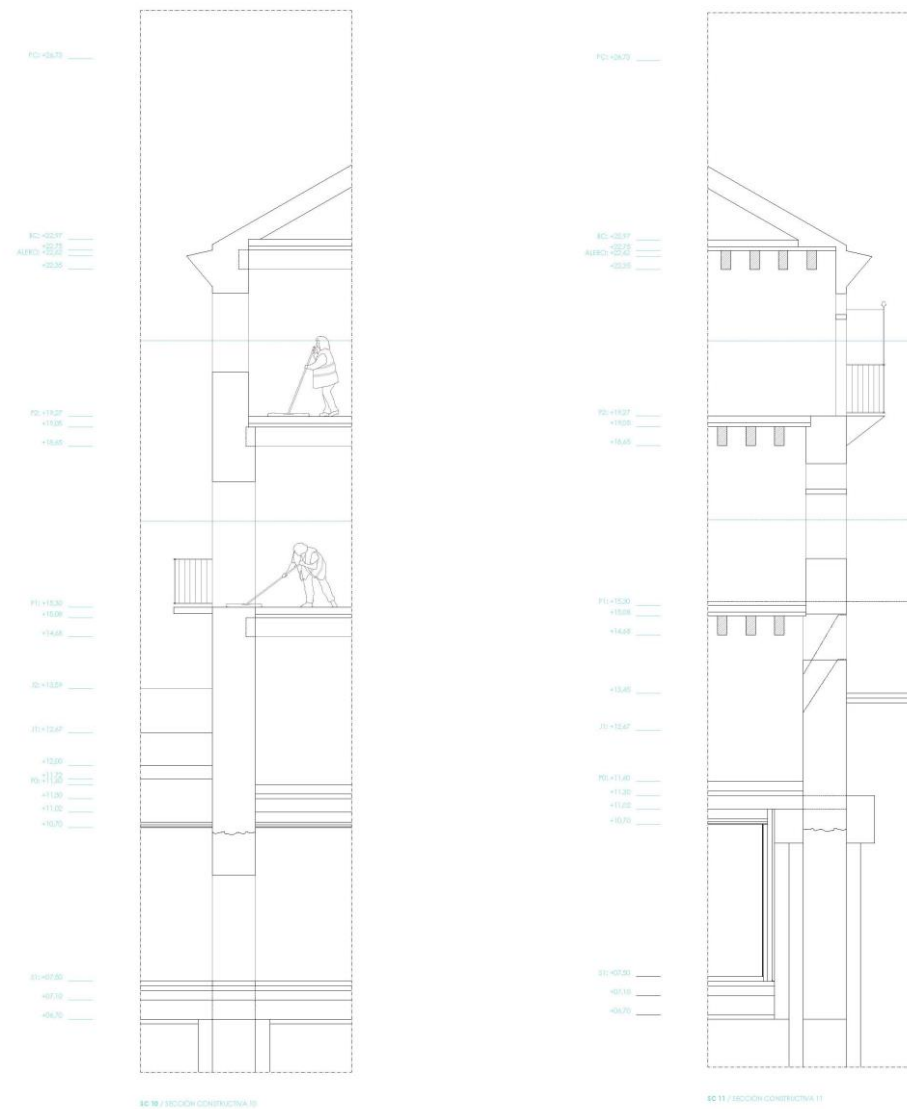
- Sección García Flórez na que se ve o soto ampliado baixo o xardín



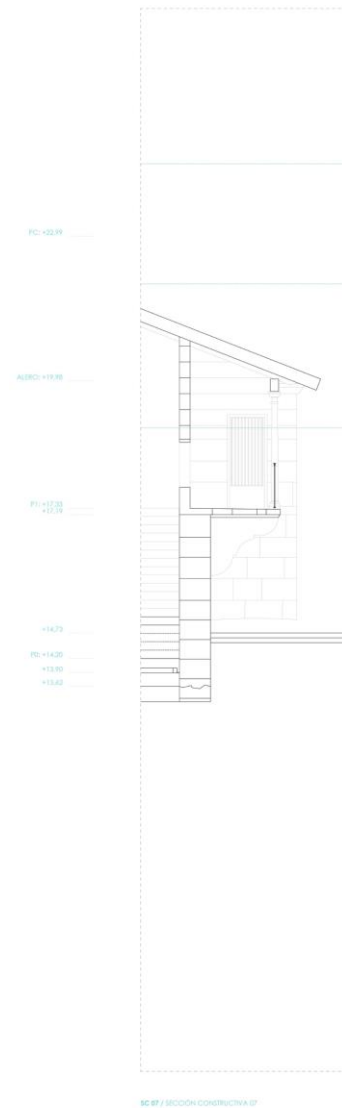
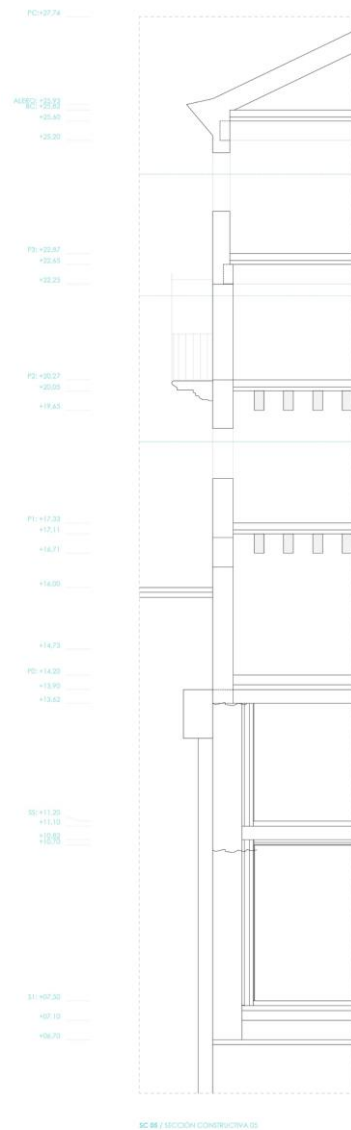
- Sección do García Flórez na que se ve a caixa da maceta na que se recuperará o arborado medio



- Seccións centrais do García Flórez. Muros de pedra continúan en formigón no soto completando a cimentación actual cara abaixo



- Seccións do Castro de Monteagudo nas que se ve a torre (co soto e a entreplanta) e a balconada



• Secciones do Castro de Monteagudo. Restauración ventás

TIPO		EXISTENTE		PROYECTO		P65	CM
PLANTA:	P1						
Nº UNIDADES:	1						
DESCRIPCIÓN:	PUERTA EXTERIOR, SALIDA A PATIO						
ABERTURA:	EXTERIOR DE D.E. CONVUL.						
DIMENSIÓN (PISO):	1,170x1,700 (MSL PISO EXI)						
MATERIA:	MADERA						
ACABADO:	BARNEZ SATINADO			PINTURA ESMALTADA SEVENTENTE TONO SDF			
HEREALES:	ESQUINAS SIMPLES			ACORAZADO, CERRADURA SEGURIDAD E PUNTO			
ACRISTALAMIENTO:	PUERTA REJA INTERIOR VIDRIO SIMPLE						
CONTRAVENTANA:	-						
OBSERVACIONES:	UBICACIÓN Y MARCO MADERA REJA INTERIOR A MURD REJA BARRIDOS A MURD			SE RESTAURA LA VENTANA EXISTENTE, INCLUIDO HEREALES Y REJA SE RETIRA LA REJA INTERIOR			

TIPO		EXISTENTE		PROYECTO		V15	CM
PLANTA:	P1						
Nº UNIDADES:	2	S. VENTILACIÓN: 40-80 HZ S. ILUMINACIÓN: 40-80 HZ		S. VENTILACIÓN: 40-80 HZ S. ILUMINACIÓN: 40-80 HZ			
DESCRIPCIÓN:	VENTANA						
ABERTURA:	PRINCIPAL DE DOS HOJAS						
DIMENSIÓN:	1,170x1,700 (MSL)						
MATERIA:	MADERA						
ACABADO:	PINTURA ESMALTADA			PINTURA ESMALTADA SEVENTENTE TONO SDF			
HEREALES:	PASADOR, SENCILLO SUP/INF			PESTILLO SMOKELO TIPO			
ACRISTALAMIENTO:	SIMPLE			DOBLE TIPO CLIMAT. SUPRESUPUESTO			
CONTRAVENTANA:	-						
OBSERVACIONES:	INCLUIR EXTERIORES REJA INTERIOR RECORRER ALICATADO A MURD			SE RESTAURA LA VENTANA EXISTENTE, INCLUIDO HEREALES Y REJA			

TIPO		EXISTENTE		PROYECTO		V16	CM
PLANTA:	P1						
Nº UNIDADES:	1	S. VENTILACIÓN: 40-80 HZ S. ILUMINACIÓN: 40-80 HZ		S. VENTILACIÓN: 40-80 HZ S. ILUMINACIÓN: 40-80 HZ			
DESCRIPCIÓN:	VENTANA						
ABERTURA:	PRINCIPAL DE DOS HOJAS						
DIMENSIÓN:	1,170x1,700 (MSL)						
MATERIA:	MADERA						
ACABADO:	PINTURA ESMALTADA			PINTURA ESMALTADA SEVENTENTE TONO SDF			
HEREALES:	PASADOR, SENCILLO SUP/INF			PESTILLO SMOKELO TIPO			
ACRISTALAMIENTO:	SIMPLE			DOBLE TIPO CLIMAT. SUPRESUPUESTO			
CONTRAVENTANA:	-						
OBSERVACIONES:	INCLUIR EXTERIORES REJA INTERIOR RECORRER ALICATADO A MURD			SE RESTAURA LA VENTANA EXISTENTE, INCLUIDO HEREALES Y REJA			

P1_CM

TIPO		EXISTENTE		PROYECTO		V17	CM
PLANTA:	P1						
Nº UNIDADES:	2	S. VENTILACIÓN: 40-80 HZ S. ILUMINACIÓN: 40-80 HZ		S. VENTILACIÓN: 40-80 HZ S. ILUMINACIÓN: 40-80 HZ			
DESCRIPCIÓN:	VENTANA						
ABERTURA:	PRINCIPAL DE DOS HOJAS						
DIMENSIÓN:	1,170x1,700 (MSL)						
MATERIA:	MADERA						
ACABADO:	PINTURA ESMALTADA			PINTURA ESMALTADA SEVENTENTE TONO SDF			
HEREALES:	PASADOR, SENCILLO SUP/INF			PESTILLO SMOKELO TIPO			
ACRISTALAMIENTO:	SIMPLE			DOBLE TIPO CLIMAT. SUPRESUPUESTO			
CONTRAVENTANA:	-						
OBSERVACIONES:	INCLUIR EXTERIORES REJA INTERIOR RECORRER ALICATADO A MURD			SE RESTAURA LA VENTANA EXISTENTE, INCLUIDO HEREALES Y REJA SE REPLAZA LA VENTANA EXISTENTE ACTUALMENTE TAPADA			

TIPO		EXISTENTE		PROYECTO		V18	CM
PLANTA:	P1						
Nº UNIDADES:	4	S. VENTILACIÓN: 40-80 HZ S. ILUMINACIÓN: 40-80 HZ		S. VENTILACIÓN: 40-80 HZ S. ILUMINACIÓN: 40-80 HZ			
DESCRIPCIÓN:	VENTANA						
ABERTURA:	PRINCIPAL DE DOS HOJAS, FUEL SUP/INFERIOR						
DIMENSIÓN:	1,170x1,700 (MSL)						
MATERIA:	MADERA						
ACABADO:	PINTURA ESMALTADA			PINTURA ESMALTADA SEVENTENTE TONO SDF			
HEREALES:	PASADOR, SENCILLO SUP/INF			CERRONA SMOKELO TIPO			
ACRISTALAMIENTO:	SIMPLE			DOBLE TIPO CLIMAT. SUPRESUPUESTO			
CONTRAVENTANA:	-						
OBSERVACIONES:	INCLUIR EXTERIORES REJA INTERIOR RECORRER ALICATADO A MURD			SE RESTAURA LA VENTANA EXISTENTE, INCLUIDO HEREALES Y REJA			

TIPO		EXISTENTE		PROYECTO		V19	CM
PLANTA:	P1						
Nº UNIDADES:	2	S. VENTILACIÓN: 40-80 HZ S. ILUMINACIÓN: 40-80 HZ		S. VENTILACIÓN: 40-80 HZ S. ILUMINACIÓN: 40-80 HZ			
DESCRIPCIÓN:	VENTANA						
ABERTURA:	PRINCIPAL						
DIMENSIÓN:	1,170x1,700 (MSL)						
MATERIA:	MADERA						
ACABADO:	PINTURA ESMALTADA			PINTURA ESMALTADA SEVENTENTE TONO SDF			
HEREALES:	PASADORES, SENCILLOS LATERALES			PESTILLO SMOKELO TIPO			
ACRISTALAMIENTO:	SIMPLE			DOBLE TIPO CLIMAT. SUPRESUPUESTO			
CONTRAVENTANA:	-						
OBSERVACIONES:	INCLUIR EXTERIORES RECORRER ALICATADO A MURD			SE RESTAURA LA VENTANA EXISTENTE, INCLUIDO HEREALES			

P1_CM

Restauración
MUSEO PONTEVEDRA

TÍTULO: CONSOLIDACIÓN, RESTAURACIÓN E INTERCONEXIÓN ACCESIBLE A TRAVÉS DEL SUBSUELO DE LOS EDIFICIOS CENTRALES DO MUSEO DE PONTEVEDRA

SITUACIÓN: RUA TRINIDAD, 10 - 41010 SARMIENTO, 24 (BOGOS), PONTEVEDRA

PROYECTOR: MUSEO PROVINCIAL - DIRECCIÓN DE PONTEVEDRA

FASE: PROYECTO (ASIST. EJECUTIVO Y DE ENTREGA)

AUTOR: UNIVERSIDADE DE PONTEVEDRA - ARQUITECTOS

PLANTA: CONSOLIDACIÓN E INTERCONEXIÓN ACCESIBLE A

ESCALA: T30

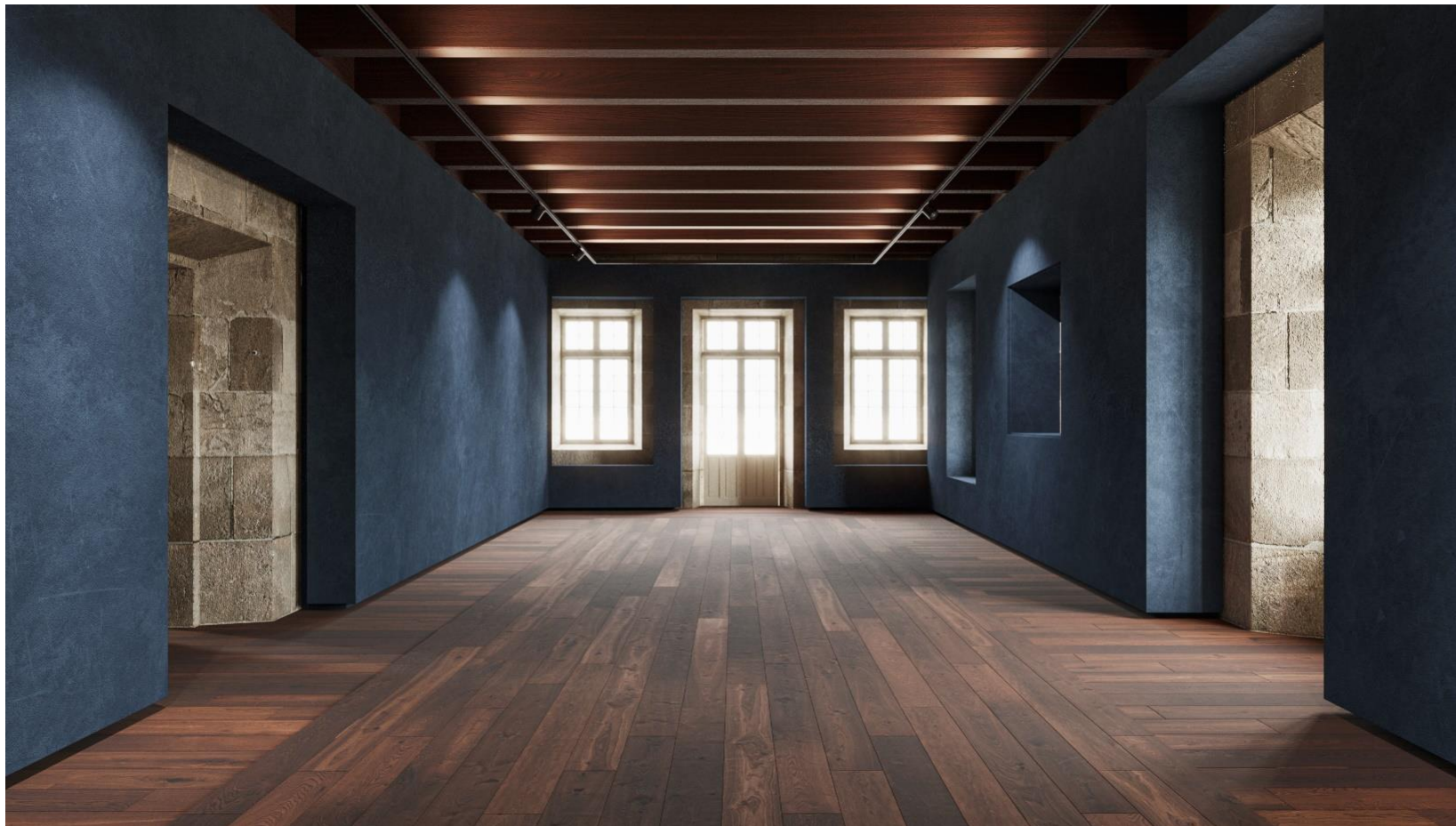
FECHA: 2023.05.04

FORMADO: J2

REVISIÓN: A

C/03/04

- O RESULTADO FINAL



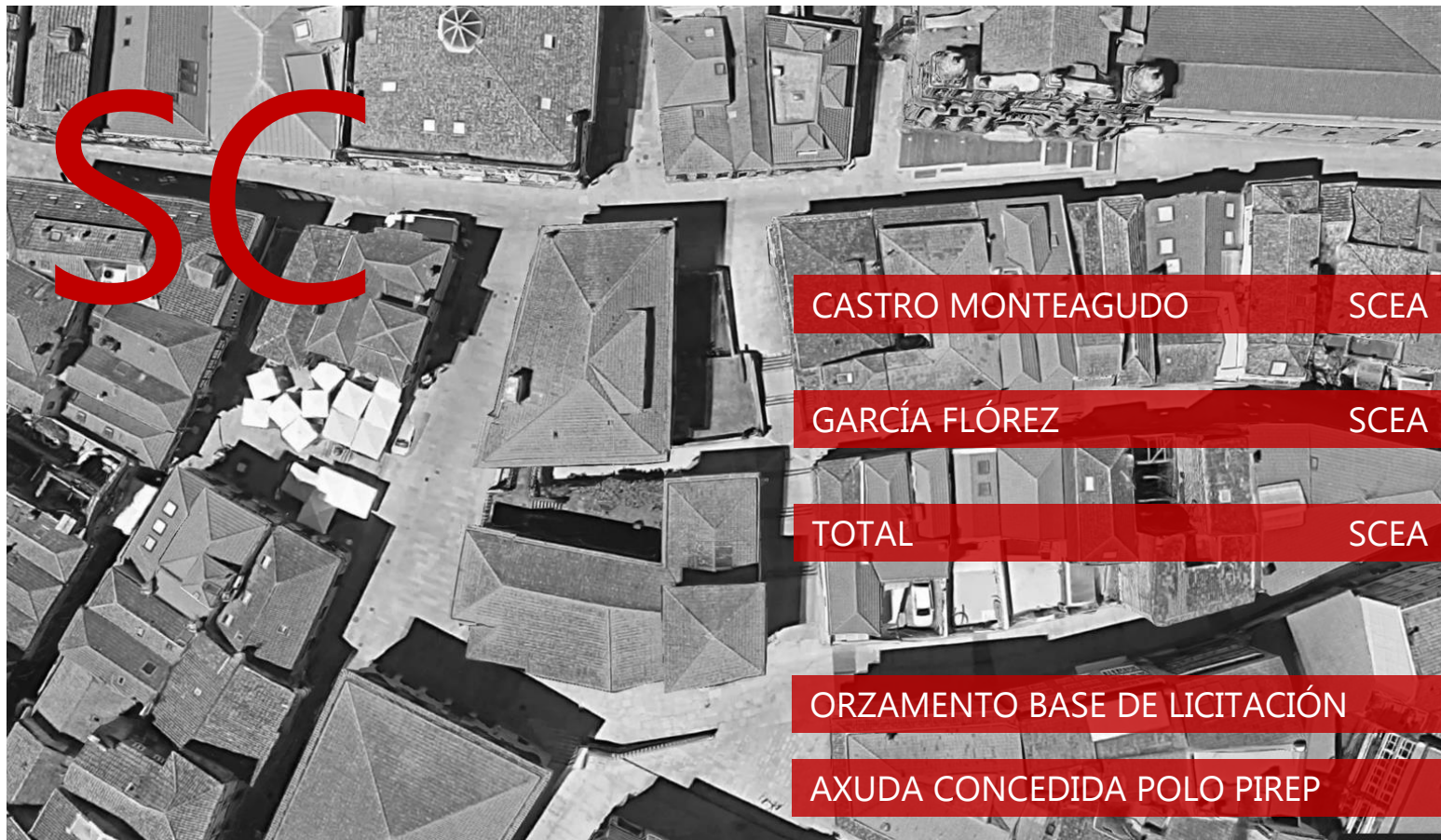
- ❖ solados de pedra en planta baixa e madeira en plantas superiores
- ❖ estrutura vista de forxado en madeira
- ❖ pel grosa interior que unifica instalacións e vitrinas expositivas nun único corpo
- ❖ iluminación sobre carril para flexibilidade de uso







- SUPERFICIE CONSTRUIDA E ORZAMENTO



CASTRO MONTEAGUDO	SCEA	946,19 m ²	SCER	1.084,17 m ²
		+137,98		
GARCÍA FLÓREZ	SCEA	1.292,75 m ²	SCER	1.410,67 m ²
		+117,92		
TOTAL	SCEA	2.238,94 m²	SCER	2.494,84 m²
		+255,90		
ORZAMENTO BASE DE LICITACIÓN		7.937.947,03 €		
AXUDA CONCEDIDA POLO PIREP		3.000.000,00 €		